



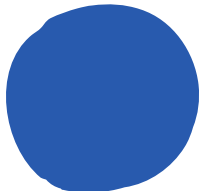
PROJET DE FORMATION

***I.F.A.S. C.H.U. LILLE
PROMOTION 2022 - 2023***

Nos progrès, c'est pour la vie

Confidentiel





LE PROFESSIONNEL

2

Pour vous permettre de devenir un professionnel, les formateurs vous proposeront

- Des situations d'apprentissage pour faire ressortir les compétences en situation de soins

Pour devenir un professionnel réflexif

- Dans l'action
- Capable d'analyser ses actions dans un contexte au regard d'une situation



LA COMPÉTENCE

Une compétence principale

- En formation pour chaque situation nous proposerons une ou des compétences développées
 - La compétence ou les compétences visées permettront de concevoir, produire et analyser les actions

La ou les compétences secondaires:

- Pour chaque situation nous proposerons une compétence secondaire
 - Développée dans la situation proposée
 - Nécessaire à la mise en œuvre de la compétence principale,

ACCOMPAGNEMENT ET RÉFLEXIVITÉ



Nos progrès, c'est pour la vie

Confidentiel





OBJECTIF GÉNÉRAL

Aider l'élève à construire son projet professionnel au travers d'une dynamique d'échanges

Valeurs

- Équité
- Respect de l'autre
- Partage
- Tolérance
- Affirmation de soi

Attitudes et postures

- Disponibilité
- Ecoute
- Relation de confiance
- Recherche de sens
- Soutien à l'épanouissement du bien-être

AUTONOMIE ET APPRENTISSAGE



OBJECTIF GENERAL

7

Amener l'élève responsable à agir avec autonomie dans son champs de compétence en interdisciplinarité et en interaction avec son environnement

Valeurs

- Bienveillance
- Authenticité
- Empathie
- Exemplarité

Attitudes et postures

- Réflexive à partir des pratiques
- Donne du sens à l'apprentissage
- Concours à la construction de l'identité professionnelle

COMPETENCE ET L'ÉVALUATION



OBJECTIF GENERAL

Dans une démarche d'évaluation dynamique, amener l'élève à mobiliser le savoir, le savoir être et le savoir faire constitutifs de la compétence

Valeurs

- Esprit d'équipe
- ouverture
- cohérence
- Honnêteté

Postures

- Adaptabilité
- implication
- Considération positive
- Rigueur
- Epanouissement
- Persévérance

LES STAGES EN FORMATION



Nos progrès, c'est pour la vie

Confidentiel





LES STAGES

Intention pédagogique:

- Préparer et accompagner l'élève à l'immersion dans le monde professionnel de la santé
- Accompagner et guider l'élève dans la découverte des différents types de stage et lieux d'exercice professionnel
- Identifier avec l'élève les situations professionnalisantes favorables à la mobilisation de ses ressources dans un environnement de prise en soin.
- Accompagner l'élève dans sa capacité à appréhender les différentes dimensions personnelles et professionnelles du stage
- Définir avec l'élève les compétences à approfondir ou développer dans le cadre du projet professionnel